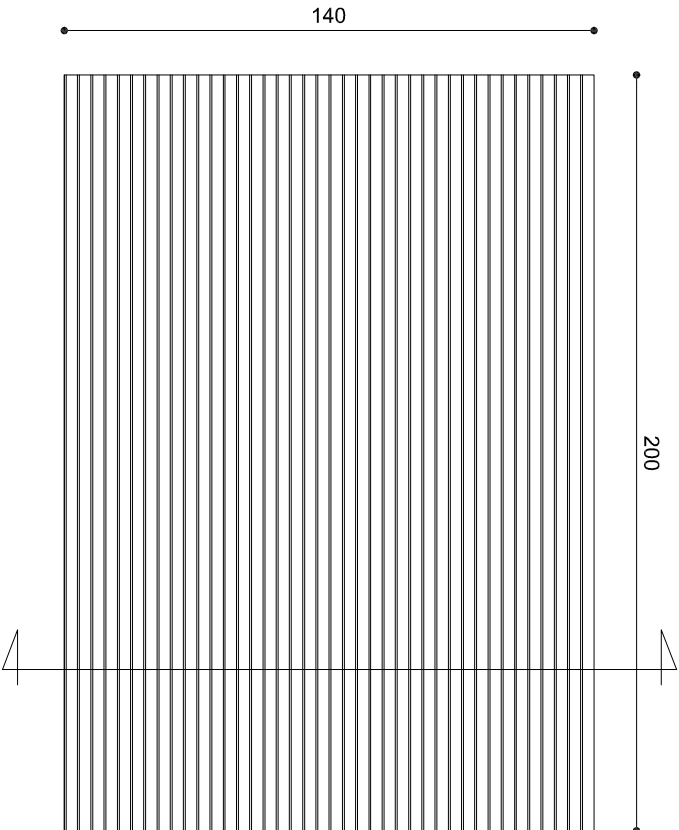
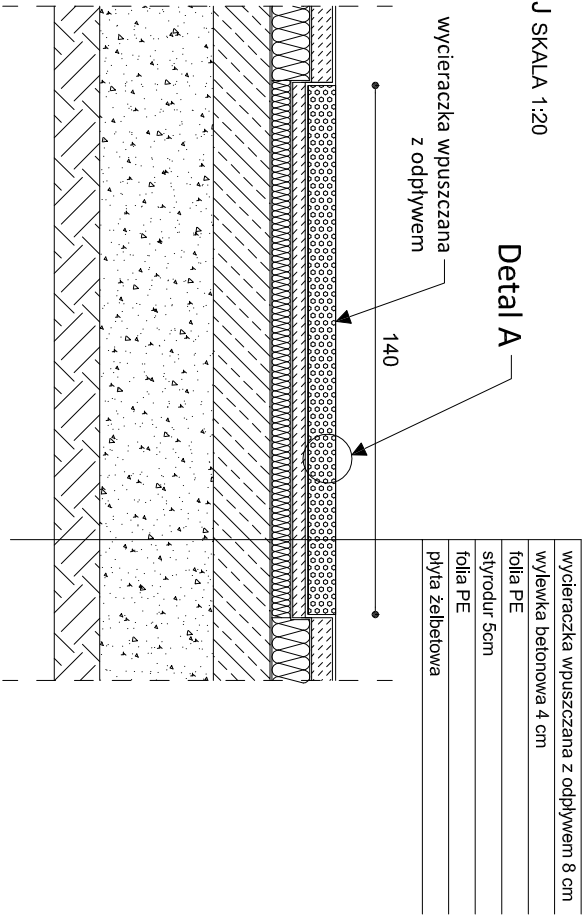


Wycieraczka systemowa, wpuszczana z odpływem zlokalizowana przy głównym wejściu do budynku

WIDOK Z GÓRY SKALA 1:20



PRZEKRÓJ SKALA 1:20

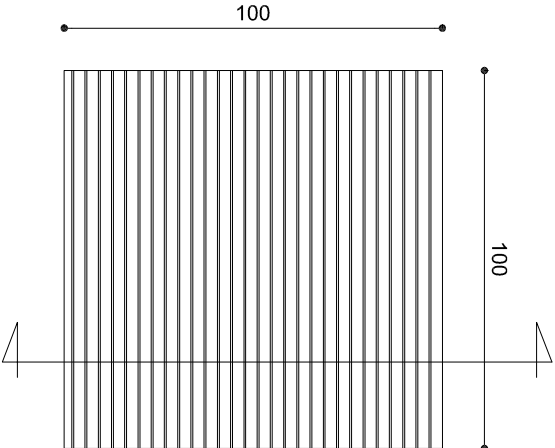


DETAL- WYCIERACZKI SYSTEMOWE

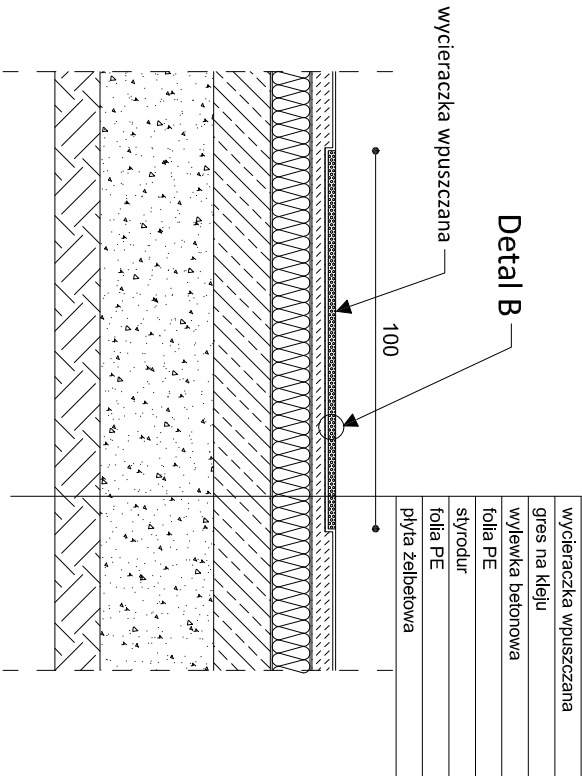
Skala: 1:20, 1:2

Wycieraczka systemowa, wpuszczana zlokalizowana przy bocznym wejściu do budynku

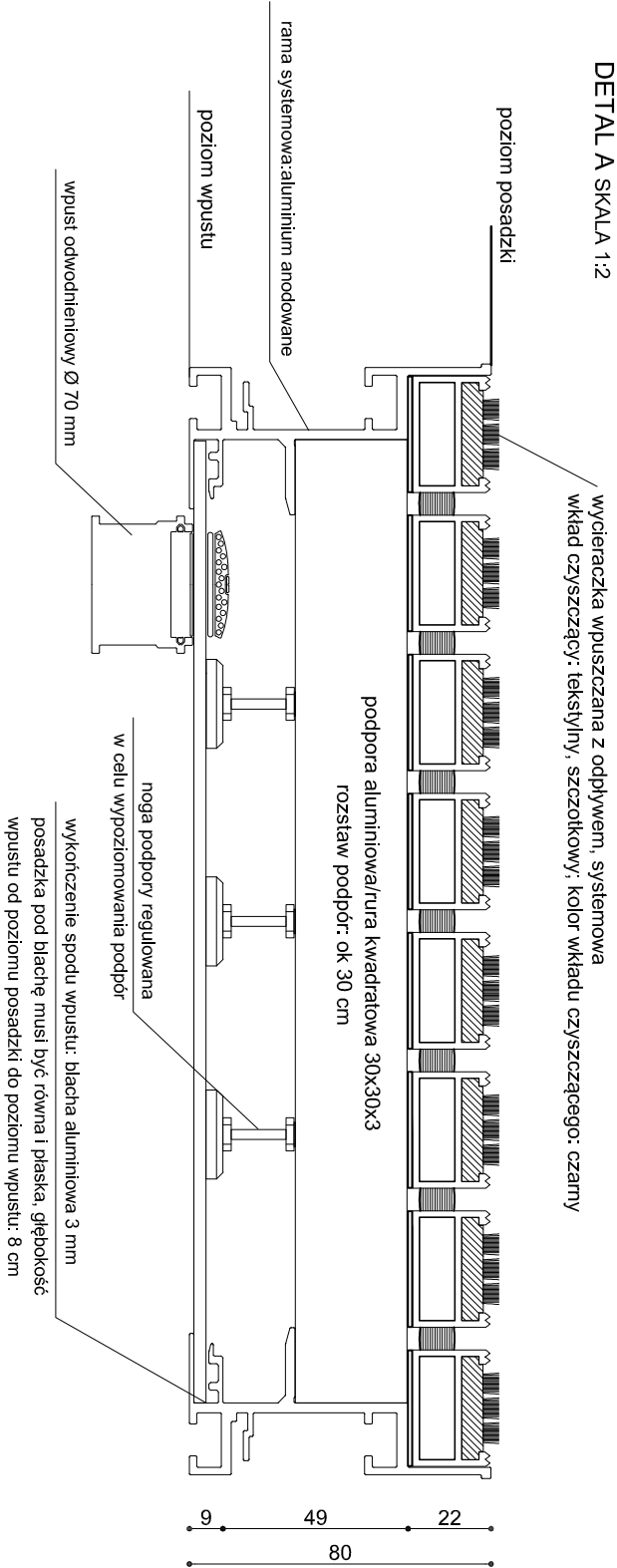
WIDOK Z GÓRY SKALA 1:20



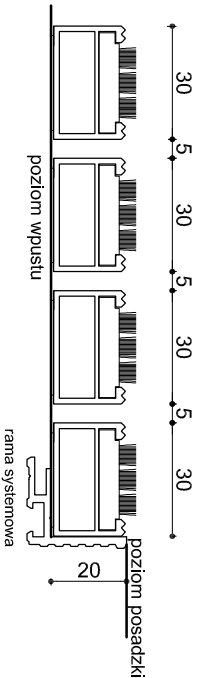
PRZEKRÓJ SKALA 1:20




DETAL A SKALA 1:2



DETAL B SKALA 1:2



UWAGA!
Podczas montażu należy wypełnić (zalać) wpust masą samopoziomującą lub podobną do poziomu pokłi ramy systemowej, jak na rysunku.

		GRUPA RMK ul. Reymonta 15, Pogórze, gm. Kosakowo tel. 575-801-110, 575-801-125 www.gruparmk.pl	
Investor: Powiat Sztumski, ul. Mickiewicza 31, 82-400 Sztum			
Adres inwestycji: Barlewiczki 13, 82-400 Barlewiczki, Dz. nr 91/27, obręb Barlewiec, gmina Sztum			
Opracowanie: mgr inż. arch. Bartłomiej Perz	Nr uprawnień	Data	Podpis
Projektant: mgr inż. arch. Karolina Macyszyn-Rybińska	PO/KK/142/2006	10.06.2016	
Sprawdzający: mgr inż. arch. Katarzyna Karolczuk	568/POOK/2013	10.06.2016	
Temat opracowania: Projekt budynku warsztatów do praktycznej nauki zawodu w Zespole Szkół Zawodowych im. Stanisława Staszica w Barlewiecach		Skala: 1:20, 1:2	
Tytuł rysunku: Detal- wycieraczki systemowe		Nr rysunku: A12	